

# SOLÁRNÍ DESATERO k NZÚ Light



**1.**

## ZVAŽTE VÝHODY SOLÁRNÍHO SYSTÉMU

Přemýšlejte, zda může Vaše domácnost ušetřit díky novým úpravám nebo instalaci solárního systému.

**2.**

## KONTAKTUJTE MÍSTNÍ AKČNÍ SKUPINU = MAS

Pokud máte zájem o úpravy, proberte to bezplatně s MAS ve Vašem okolí. Kontakt je uveden níže. Pracovník MAS má vystaven tento průkaz:



**3.**

## ZJISTĚTE NÁROK NA DOTACI A PODEJTE ŽÁDOST

Poradce z MAS zjistí, zda máte nárok na dotaci. Bezplatně Vám pomůže s vyřízením žádosti a poskytne další informace k realizaci a vyúčtování dotace.

**4.**

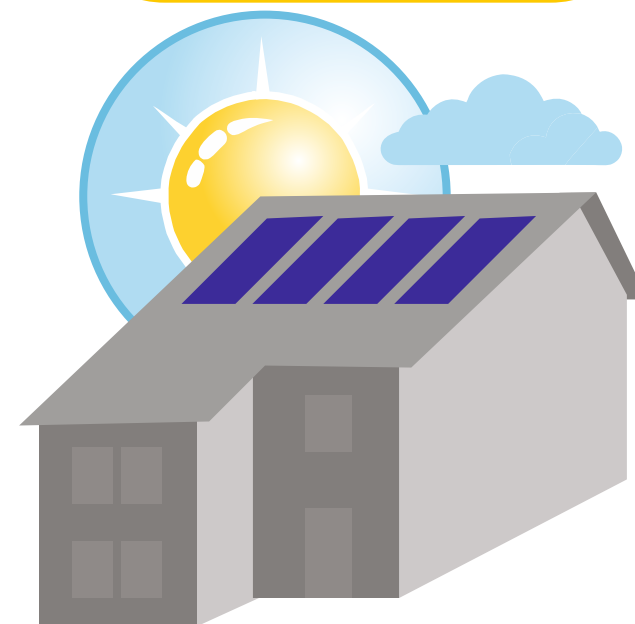
## ZÍSKEJTE NABÍDKY OD NĚKOLIKA FIREM

Chťějte od nich podrobné nabídky a konečnou cenu za hotové dílo. Nechte si vysvětlit fungování jimi navrhovaného solárního systému. Požadujte předložení návrhu smlouvy, ve kterém budou termíny zhotovení funkčního díla, odstranění závad, záruky, pokuty a možnost odstoupení. Nic nepodepisujte!

**5.**

## NEBOJTE SE POČÍTAČE

Pokud nejste kamarádi s počítačem, požádejte o pomoc rodinu, přátele, sousedy. Na internetu můžete ověřit, zda je firma důvěryhodná nebo ne.



**6.**

## NEPODEPISUJTE SMLOUVU OD FIRMY BEZ KONZULTACE S MAS

Budte obezřetní! Nic nepodepisujte a neplaťte! Kontaktujte MAS. Vždy je možné odkázat se na to, že chcete nejprve vyřídit dotaci s MAS.

**7.**

## POROVNEJTE NABÍDKY FIREM

Nezapomeňte, že soláry musí mít dostatečný výkon pro ohřev vody i po ztrátách v systému. Levná nabídka může znamenat nižší kvalitu, nefunkčnost nebo dodatečné výdaje. Můžete se poradit s MAS.

**8.**

## VYBERTE NEJLEPŠÍ NABÍDKU

Přečtěte si důkladně návrh smlouvy. Pokud Vám není cokoliv jasné, ptejte se. Až poté podepište smlouvu s firmou, která nabízí nejlepší podmínky. Zálohu plaťte pouze do výše nákladů za materiál, nikdy ne v plné výši.

**9.**

## VYŽADUJTE REVIZI SOLÁRNÍHO SYSTÉMU

Solární systém musí být zkontrolován revizním technikem na místě, ne podle fotografií. Chtějte kompletní revizi celého systému s písemným dokladem.

**10.**

## PO MONTÁŽI SOLÁRNÍHO SYSTÉMU NEZAPOMEŇTE NA VYÚČTOVÁNÍ DOTACE

Po montáži Vám firma musí vysvětlit obsluhu. Poté Vám vyhotoví zprávu o instalaci solárního systému. Ujistěte se, že vše funguje správně, a že chápete, jak systém ovládat. Informujte MAS o dokončení a zaplacení solárů.



## KONTAKT NA MAS:

**Ing. Lucie Dědičová tel.: 774 424 078**

**MgA. Zuzana Šimonová tel.: 608 535 016**